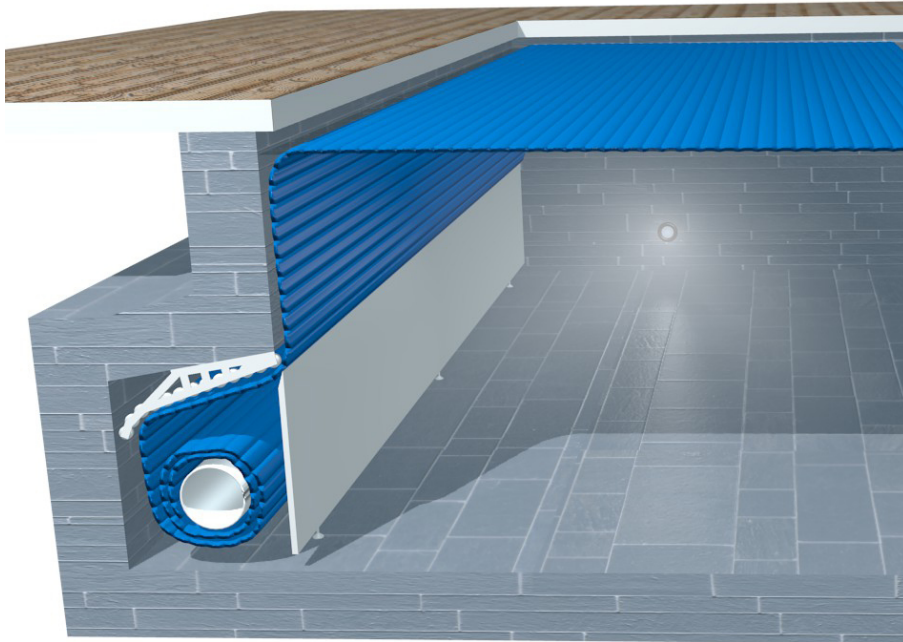




Frontverkleidung zu Typ B4



Frontverkleidung vor Aufrollwelle, konstruiert aus einem Rohrrahmen, mit demontierbaren Edelstahl-Formblechen (ca. 800 mm breit), geeignet für die Aufnahme der Beckenauskleidung oder als sichtbare, geschliffene Ausführung. Frei über die Beckenbreite gespannt, mit Mauerkonsolen, Spannschrauben und Pendelfüssen.

Rostschutz alle mit dem Badewasser in Berührung kommenden Teile sind aus rost- und säurebeständigem Material hergestellt.

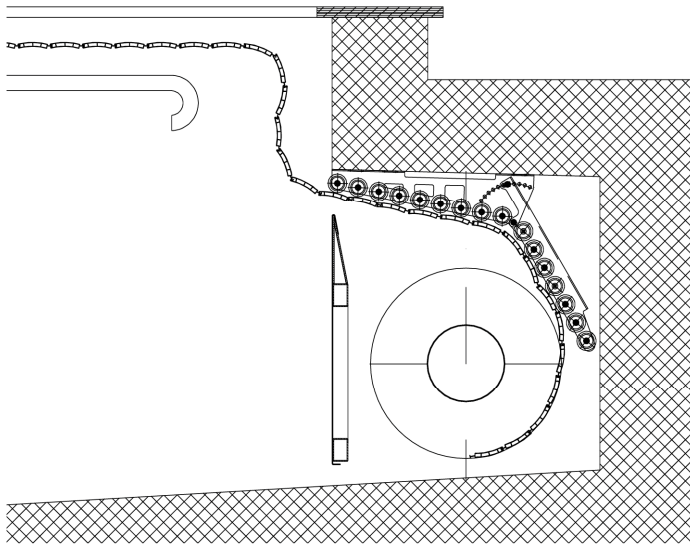
Ihre Vorteile

Sauberer Abschluss des Roll-ladenschachtes

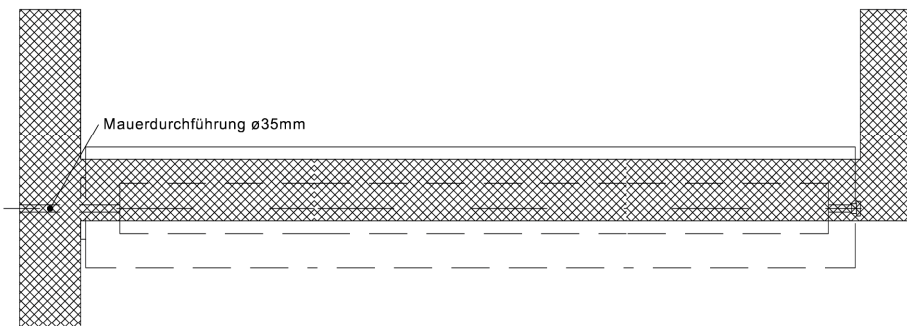
Oberfläche wahlweise geschlif-fenes Edelstahlblech oder Formbleche zur Aufnahme der Beckenauskleidung



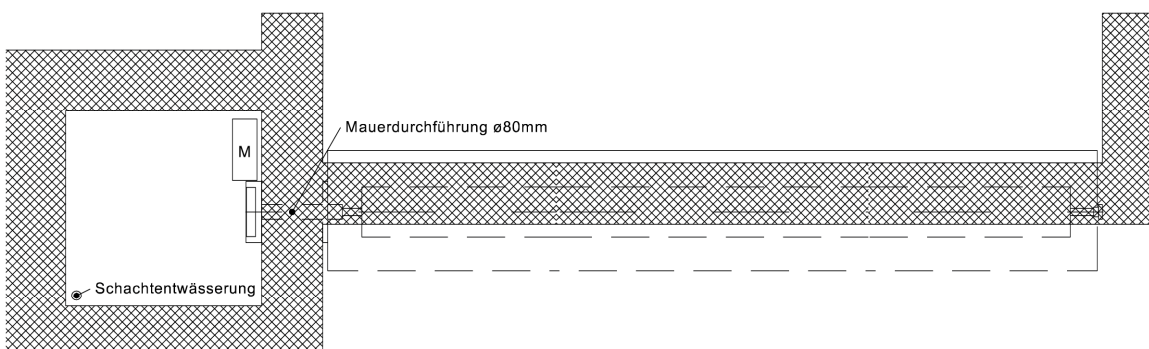
Übersichtsplan zu Typ B4 mit Blech-Frontverkleidung



Situation mit Rohrmotor



Situation mit Aufsteckmotor



Motorenschacht kann links oder rechts angeordnet werden.

Die Abdeckung des Motorenschachtes ist so auszuführen, dass eine ausreichende Belüftung gegen Feuchtigkeit und der Zugang für Servicezwecke gewährleistet ist!